



ECOLE MAROCAINE DES
SCIENCES DE L'INGENIEUR

Membre de
HONORIS UNITED UNIVERSITIES

LA GRANDE ÉCOLE DES SCIENCES DE L'INGÉNIEUR

DIPLÔME D'INGÉNIEUR D'ÉTAT

UN RÉSEAU DE 19 CAMPUS, TOUJOURS PLUS PROCHE DE VOUS





ÉCOLE MAROCAINE DES
SCIENCES DE L'INGÉNIEUR

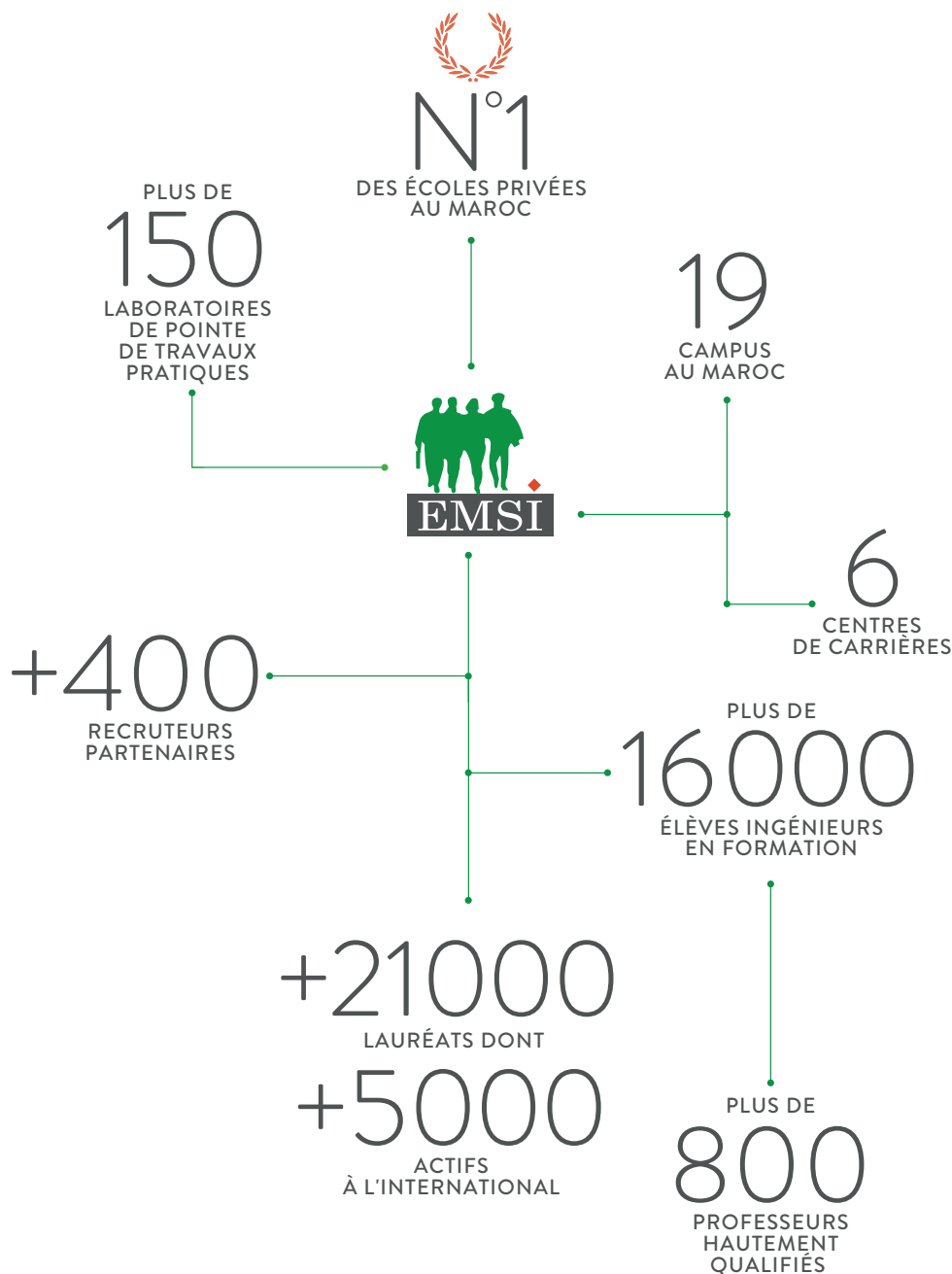
Membre de

HONORIS UNITED UNIVERSITIES

ÉCOLE D'INGÉNIEUR PRIVÉE N°1 AU MAROC

ÉCOLE RECONNUE PAR L'ÉTAT

EMSI, LA PLUS GRANDE INSTITUTION D'ENSEIGNEMENT PRIVÉE AU MAROC



DEPUIS PRÈS DE 40 ANS AU SERVICE D'UN MAROC COMPÉTITIF

1986

AVRIL
CRÉATION DE L'EMSI
CASABLANCA

1990

PREMIÈRE
PROMOTION

1996

OUVERTURE
EMSI RABAT

2004

OUVERTURE
EMSI MARRAKECH

2008

DÉMARRAGE DES FILIÈRES
GÉNIE CIVIL & BTP
ET GÉNIE INDUSTRIEL

2011

ACCREDITATION
DE TOUTES LES FILIÈRES
DANS L'ENSEMBLE
DES VILLES

PRÈS DE 40 ANS D'INNOVATION AU SERVICE D'UN MAROC COMPÉTITIF

Depuis 1986, l'EMSI s'impose comme une référence nationale dans la formation des ingénieurs au Maroc. Reconnue pour l'exigence de ses programmes, la qualité de son encadrement et sa proximité avec le monde professionnel, l'EMSI dépasse les standards classiques de l'enseignement supérieur. Nous offrons à nos élèves ingénieurs un environnement structurant, propice à l'innovation, à la recherche appliquée et à l'émergence de leaders capables d'accompagner les grandes transitions technologiques, industrielles et sociétales.



LE MOT DE MOHAMMED EL RHABI

Directeur Général
de l'EMSI

A l'EMSI, nous mettons tout en œuvre pour garantir l'insertion professionnelle de nos élèves ingénieurs et nos lauréats. L'employabilité est en effet au cœur de notre mission. Grâce à des centaines de partenariats solides avec les entreprises et l'accompagnement personnalisé de nos 6 centres de carrières, nos ingénieurs sont recrutés chaque année par des sociétés de premier plan au Maroc et à l'étranger. Notre taux d'employabilité, l'un des meilleurs de l'enseignement supérieur au Maroc, est une reconnaissance de la qualité de notre formation et de l'adéquation de nos cursus aux tendances et besoins d'un marché en constante évolution.

Cette excellence académique repose notamment sur un corps professoral hautement qualifié, composé d'enseignants issus des meilleures écoles et universités, et d'experts du monde de l'entreprise reconnus dans leurs domaines. Grâce au partage de leur savoir-faire et leurs expériences, nous transmettons aux étudiants les compétences indispensables pour concevoir des solutions et faire face aux changements techniques et technologiques.

A l'EMSI, la formation en ingénierie ne se limite pas aux compétences techniques. Un ingénieur doit être également capable de communiquer, de travailler dans un environnement collectif et être un leader. Voilà pourquoi nous inculquons à nos élèves ingénieurs des valeurs essentielles pour réussir dans leur vie professionnelle et les préparer également à l'exercice de fonctions de management.

L'EMSI, c'est la force d'un réseau unique d'Alumni, qui constitue une véritable communauté de professionnels présents

dans tous les secteurs d'activité, publics ou privés, au Maroc et à l'International. Ce réseau dynamique est un levier puissant pour nos lauréats, facilitant leur intégration dans le monde du travail et leur permettant de bénéficier de nombreuses opportunités de carrière.

L'EMSI, c'est aussi une proximité unique avec les étudiants. Présents dans tout le territoire national avec 19 campus, nous engageons pour assurer aux jeunes talents Marocains un accès facilité à une formation de haut niveau, d'où qu'ils viennent. Niveau infrastructure, nos bâtiments modernes, nos laboratoires et salles informatiques à la pointe de la technologie nous permettent de garantir à nos élèves ingénieurs des compétences pour être directement opérationnels à la sortie de l'école.

Enfin, de par notre affiliation au réseau Honoris United Universities, premier réseau panafricain d'enseignement supérieur privé avec plus de 100.000 étudiants issus de 60 nationalités, nos élèves ingénieurs bénéficient d'une ouverture unique sur le continent africain et peuvent profiter d'opportunités exceptionnelles à l'échelle régionale et internationale.

À l'EMSI, nous sommes honorés de former les ingénieurs qui construiront le Maroc futur. Notre promesse est sans équivoque : dispenser une formation de premier ordre, encourager l'innovation et assurer à nos diplômés les opportunités de carrière les plus prometteuses. Nous disons à tous nos étudiants, futurs ingénieurs et innovateurs : l'avenir est entre vos mains, et l'EMSI se tient à vos côtés pour vous accompagner dans sa construction.

HONORIS
HONORIS PARTNER INSTITUTIONS

2016

DÉMARRAGE
DE LA FILIÈRE
GÉNIE FINANCIER

2018

MARS : L'EMSI RECONNUE
PAR L'ÉTAT

JANVIER :
L'EMSI REJOINT LE 1^{ER} RÉSEAU
PANAFRICAIN HONORIS
UNITED UNIVERSITIES

2019

OUVERTURE
EMSI TANGER

2023

OUVERTURE
EMSI FÈS

2024

ADHÉSION
AU RÉSEAU CDIO 2024

DÉMARRAGE DE LA FILIÈRE
GÉNIE ÉLECTRIQUE
& SYSTÈMES INTELLIGENTS

2025

OUVERTURE
NOUVEAU CAMPUS
À CASA ANFA

EMSI, MEMBRE DU RÉSEAU HONORIS UNITED UNIVERSITIES



HONORIS
UNITED UNIVERSITIES

1^{er} RÉSEAU RÉSEAU D'ENSEIGNEMENT SUPÉRIEUR PRIVÉ EN AFRIQUE



16
INSTITUTIONS
d'enseignement supérieur,
professionnel et à distance



+76
CAMPUS
résidentiels ou urbains
et centres d'apprentissage



+100 000
ÉTUDIANTS DE 60 NATIONALITÉS



1
FAB LAB ACCRÉDITÉ PAR LE MIT
ET 11 CENTRES D'INNOVATION



+200000
LAURÉATS



+490
PROGRAMMES
en présentiel
ou en ligne



26
VILLES DANS 10 PAYS



+250
PARTENARIATS
avec des universités
en Europe et aux États-Unis



26
CENTRES DE CARRIÈRE

#EDUCATIONFORIMPACT®

Honoris United Universities est le premier réseau panafricain d'enseignement supérieur privé conçu pour former la nouvelle génération de leaders et de professionnels africains capables d'avoir un impact sur leurs sociétés et leurs économies dans un monde globalisé. L'intelligence collaborative, l'agilité culturelle et la mobilité sont au cœur de notre vision de l'enseignement supérieur.

Honoris United Universities fusionne les savoirs et les pratiques de ses institutions membres pour former un nouveau profil de lauréats panafricains compétitifs sur un marché du travail en pleine mutation.

Plus de **100 000 étudiants**, répartis sur plus de **76 campus**, centres d'apprentissage ou en ligne, dans **10 pays** et **26 villes en Afrique**. Honoris United Universities délivre plus de **490 diplômes** dans les domaines des Sciences de la Santé, de l'Ingénierie, de l'IT, du Business, du Droit, de l'Architecture, des Arts et du Design, des Médias, de l'Education et des Sciences Politiques.

LES 5 RAISONS DE REJOINDRE L'EMSI

Rejoindre l'EMSI, c'est choisir une école d'ingénieurs tournée vers l'action, l'innovation et l'international. C'est bénéficier d'une formation de haut niveau, d'un encadrement axé sur l'employabilité, d'un écosystème étudiant riche et de réelles opportunités d'ouverture à l'international.

EXCELLENCE ACADÉMIQUE

Choisir l'EMSI, c'est rejoindre une école d'ingénieurs reconnue pour son exigence académique, sa pédagogie orientée compétences, et son approche pratique. Depuis près de 40 ans, l'EMSI forme des ingénieurs capables de concevoir, tester et innover, en phase avec les réalités du terrain et les besoins du marché.

- Diplôme d'ingénieur reconnu par l'État
- +800 enseignants qualifiés issus du monde académique et professionnel
- +150 laboratoires modernes pour un apprentissage concret
- Programmes adaptés aux exigences et évolutions du marché
- Pédagogie innovante orientée compétences
- Accès à des certifications de référence (Coursera, Oracle, Dassault...)

EMPLOYABILITÉ

L'insertion professionnelle est au cœur de l'approche EMSI. Grâce à un réseau solide d'entreprises partenaires, à un accompagnement de proximité et à des dispositifs carrière performants, nos lauréats sont rapidement intégrés dans les secteurs les plus porteurs, au Maroc comme à l'international.

- +400 recruteurs
- +21 000 lauréats actifs au Maroc dont +5 000 dans le Monde
- 6 Centres Carrière implantés dans toutes les villes de présence
- Job Datings, forums et stages encadrés toute l'année
- Coaching carrière, mentorat et accompagnement personnalisé
- Certifications soft skills et hard skills intégrées au parcours

VIE ESTUDIANTE

Étudier à l'EMSI, c'est vivre une expérience humaine et collective. Une vie associative dynamique et inclusive permet aux élèves ingénieurs de s'impliquer dans des projets parascolaires, culturels, sociaux et sportifs, pour développer leur leadership, leur engagement et leur esprit d'équipe.

- Clubs techniques, scientifiques, artistiques et sociaux
- Activités culturelles, sportives et solidaires
- Projets inter-campus et compétitions nationales

RECHERCHE & INNOVATION

L'EMSI encourage une recherche appliquée tournée vers les défis d'aujourd'hui et de demain. Nos laboratoires de recherche, nos projets en innovation technologique et nos nombreuses distinctions nationales et internationales traduisent notre volonté de former des ingénieurs innovants et chercheurs engagés.

- +95 distinctions en recherche appliquée
- +360 publications scientifiques
- Projets inter-entreprises et inter-écoles
- Accès à des plateformes de simulation et prototypage

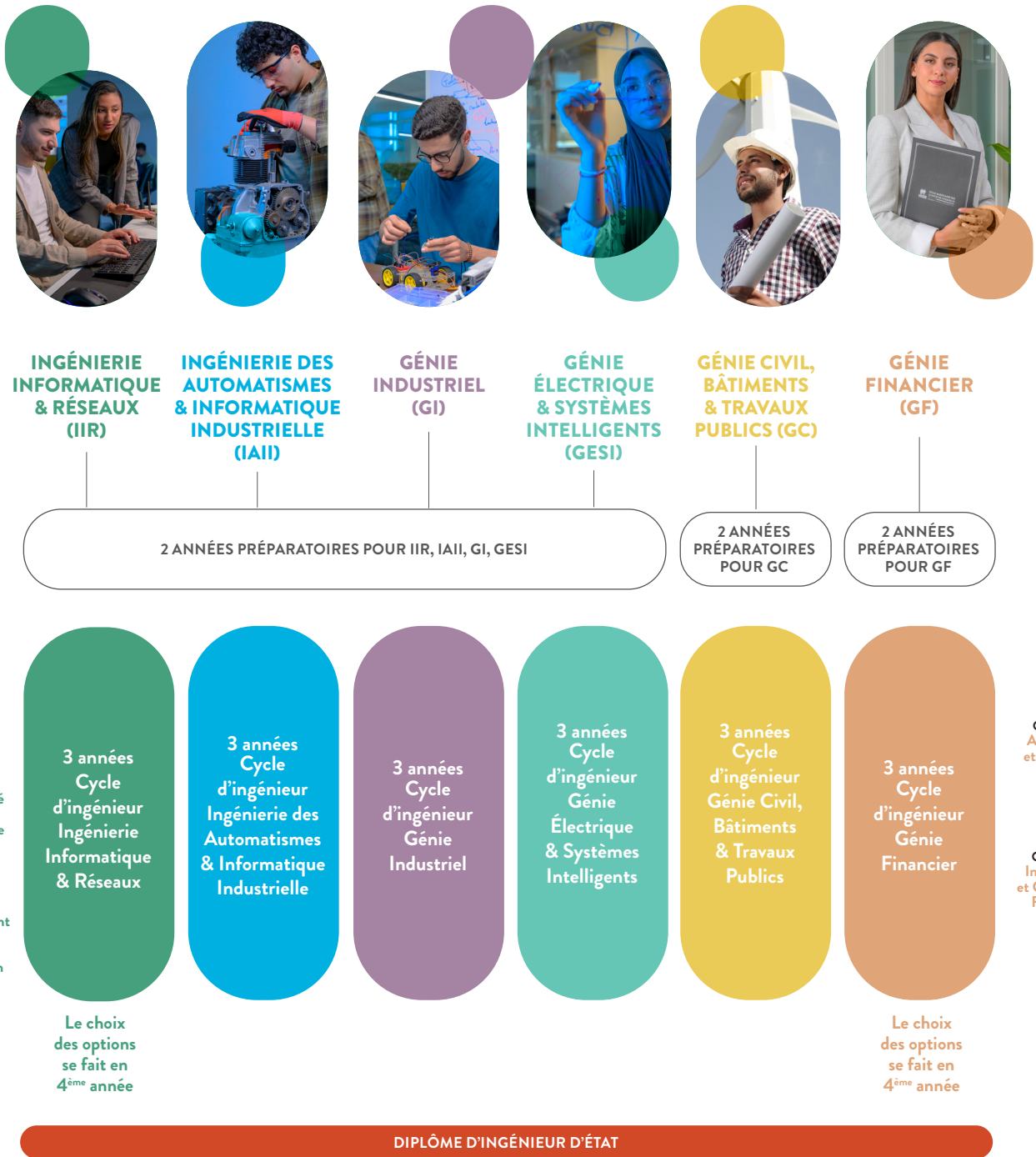
OUVERTURE À L'INTERNATIONAL

Grâce à ses nombreux partenariats avec des écoles et universités de renom, l'EMSI permet à ses étudiants de suivre des doubles diplômes, d'effectuer des échanges académiques ou encore de poursuivre des études doctorales à l'international.

- Programmes de double diplomation
- Mobilité académique et échanges internationaux
- Accès à des universités partenaires
- Adhésion au réseau Honoris United Universities









INGÉNIERIE INFORMATIQUE & RÉSEAUX

CONCEVEZ LES SYSTÈMES NUMÉRIQUES DE DEMAIN

Pourquoi choisir la filière Ingénierie Informatique et Réseaux ?

L'univers numérique évolue à une vitesse fulgurante, porté par le développement logiciel avancé, l'intelligence artificielle, la cybersécurité et les systèmes connectés. Pour répondre à ces défis technologiques, la filière **Ingénierie Informatique & Réseaux** de l'EMSI forme des **ingénieurs polyvalents**, capables de concevoir, développer, sécuriser et déployer des solutions numériques innovantes, pour relever les grands défis d'un monde toujours plus digitalisé et interconnecté.

POINTS FORTS DE LA FILIÈRE

Ce qui fait la différence de notre filière IIR :

- Trois spécialisations d'avenir : IA & Data Science, Cybersécurité & Réseaux, Développement Digital & SI.
- Formation 360° : acquisition de compétences techniques, managériales et humaines.
- Apprentissage par projet : mini-projets, stages en entreprise, projet de fin d'études.
- Technologies de pointe : Cloud Computing, IA générative, DevOps, Docker, Kubernetes, MLOps.
- Encadrement par des professionnels du secteur et enseignants chercheurs.
- Débouchés solides dans des secteurs critiques : IT, finance, industrie, consulting...

STRUCTURE DU CURSUS

Une formation progressive vers l'excellence technique et technologique :

ANNÉES PRÉPARATOIRES (S1 À S4)

- **Sciences fondamentales** : Mathématiques, physique, électronique, informatique
- **Technologies de base** : Circuits électriques, automatisme, algorithmique
- **Langages de programmation**, bases de données, systèmes d'exploitation
- **Compétences Initiation** à l'IA et à la gestion d'entreprise
- **Projets pratiques** et mini-laboratoires
- **Compétences transversales** : communication, langues, soft skills

CYCLE INGÉNIEUR COMMUN (S5 À S7)

- **Développement & langages** : C++, Python, Java, .NET, Angular, React
- **Ingénierie logicielle** : Méthodes agiles, DevOps, qualité logiciel, UML
- **Systèmes & cloud** : Unix, Windows, virtualisation, cloud computing
- **Réseaux & cybersécurité** : TCP/IP, protocoles, sécurité, forensic
- **Intelligence artificielle** : Machine learning, data science, IA appliquée
- **Base de données** : SQL, NoSQL, Oracle, MS SQL Server
- **Gestion de projet & IT** : PMP, ITIL, outils de pilotage
- **Projets & stages** : PFA (*projet de fin d'année*), PFE (*projet de fin d'études*), stages d'été
- **Soft & Digital Skills** : Communication, Entrepreneuriat, Employabilité, Management de projet

CYCLE INGÉNIEUR SPÉCIALISÉ (S8 À S10)

Option Intelligence Artificielle & Sciences de données

- MLOps & déploiement d'IA
- IA générative (*textuelle & visuelle*)
- NLP, traitement d'image & de la parole
- Deep learning & systèmes multi-agents
- Écosystème Big Data & data engineering
- Systèmes distribués & IA distribuée
- Exploration de données & applications intelligentes

La formation est complétée par des séminaires, des projets encadrés, des stages d'été en 3^e et 4^e année et un stage d'une durée de 4 à 6 mois en 5^e année.

CANDIDATEZ ICI



Rejoignez la révolution numérique

Vous aspirez à une carrière dans l'IA, la cybersécurité ou les systèmes connectés ?

Devenez un **ingénieur d'Etat** de haut niveau avec la filière **Ingénierie Informatique & Réseaux** de l'EMSI.

Option Cybersécurité & Infrastructures Réseaux

- Ethical hacking & cyberdéfense
- Sécurité des réseaux, VPN et applications
- Blockchain & cryptographie appliquée
- Supervision des réseaux & forensic
- Sécurité cloud & cryptanalyse
- Audit et réglementation en cybersécurité
- IA appliquée à la détection des menaces

Option Développement Digital & Systèmes d'Information

- DevOps & architecture microservices
- ERP, sécurité applicative & développement multiplateforme
- Tuning base de données & Big Data
- Frameworks (*JEE, front-end, back-end*)
- Systèmes distribués & data mining
- Intégration SI & IA pour les applications métier

DÉBOUCHÉS PROFESSIONNELS

Les **ingénieurs** diplômés en Informatique & Réseaux de l'**EMSI** s'intègrent rapidement dans des environnements technologiques de pointe, publics ou privés, avec une excellente employabilité dans les domaines de l'IA, de la cybersécurité, du cloud et des systèmes d'information.

Intelligence Artificielle & Data Science

- Data Scientist / Data Analyst
- Ingénieur en Intelligence Artificielle / MLOps
- Architecte Big Data
- Développeur d'applications intelligentes

Cybersécurité & Réseaux

- Ingénieur cybersécurité
- Analyste SOC / Pentester
- Auditeur en sécurité des systèmes
- Ingénieur réseau sécurisé

Développement & Systèmes d'Information

- Développeur Full Stack
- DevOps Engineer
- Ingénieur Logiciel



INGÉNIERIE AUTOMATISME ET INFORMATIQUE INDUSTRIELLE

AUTOMATISEZ LES PROCESSUS ET PILOTEZ L'INDUSTRIE INTELLIGENTE

Pourquoi choisir la filière Ingénierie des Automatismes et Informatique Industrielle ?
Face à l'automatisation croissante des processus industriels, les ingénieurs en automatisation et informatique industrielle sont devenus indispensables pour concevoir et piloter des systèmes complexes. La filière IAIL de l'EMSI vous prépare à maîtriser le contrôle-commande et les réseaux industriels au service de la performance et de la fiabilité des installations.

POINTS FORTS DE LA FILIÈRE

Ce qui fait la différence de notre filière IAIL :

- Formation orientée industrie 4.0 avec forte composante pratique.
- Double compétence : automatisation et informatique industrielle.
- Apprentissage par projets : mini-projets, TP, outils professionnels.
- Lien fort avec la recherche appliquée et l'innovation industrielle.
- Accompagnement personnalisé vers l'emploi et l'entrepreneuriat.
- Développement global : compétences techniques, managériales, linguistiques et personnelles.

STRUCTURE DU CURSUS

Une formation progressive vers l'excellence technique et technologique

ANNÉES PRÉPARATOIRES (S1 À S4)

- Sciences fondamentales : Mathématiques, physique, électronique, informatique
- Technologies de base : Circuits électriques, automatisation, algorithmique
- Langages de programmation, bases de données, systèmes d'exploitation
- Compétences Initiation à l'IA et à la gestion d'entreprise
- Projets pratiques
- Compétences transversales : communication, langues, soft skills

CYCLE D'INGÉNIEUR (S5 À S10)

- Automatique, régulation, supervision
- Informatique embarquée et industrielle
- Conception électrique, sécurité, instrumentation
- Robotique, IA, énergies renouvelables
- Maintenance, qualité, production
- Outils logiciels : TIA Portal, Labview, Simulink, SolidWorks, Unity, PVsyst, etc.
- Projets & stages : PFA (*projet de fin d'année*), PFE (*projet de fin d'études*), stages d'été
- Soft & Digital Skills : Communication, Entrepreneuriat, Employabilité, Management de projet

La formation est complétée par des séminaires, des projets encadrés, des stages d'été en 3^e et 4^e année et un stage d'une durée de 4 à 6 mois en 5^e année.



DÉBOUCHÉS PROFESSIONNELS

Les diplômés de la filière **Ingénierie Automatique & Informatique Industrielle** de l'EMSI accèdent à des fonctions techniques et stratégiques, grâce à leur maîtrise des systèmes intelligents, de l'automatisation avancée et de l'IA industrielle.

13

Automatisme & Systèmes Embarqués

- Ingénieur automatisme / contrôle-commande
- Concepteur de systèmes embarqués
- Responsable innovation & R&D

Supervision, Qualité & Maintenance

- Responsable maintenance industrielle
- Superviseur de systèmes industriels
- Ingénieur qualité produits & process

Énergie, Électronique & Biomédical

- Ingénieur en énergies renouvelables
- Concepteur de circuits électroniques
- Ingénieur instrumentation biomédicale

CANDIDATEZ ICI



Concevez le futur de l'industrie intelligente

Passionné(e) par l'automatisation ou l'IoT ?

Rejoignez la filière Ingénierie Automatique & Informatique Industrielle de l'EMSI et devenez un spécialiste des systèmes industriels innovants.



GÉNIE INDUSTRIEL

OPTIMISEZ LA PERFORMANCE, PILOTEZ L'INNOVATION, TRANSFORMEZ L'INDUSTRIE

Pourquoi choisir la filière Génie Industriel ?

Industrie 4.0, supply chain agile : l'ingénieur industriel est au cœur de la transformation des systèmes de production. La filière Génie Industriel de l'EMSI vous forme à optimiser les performances, intégrer l'innovation et piloter le changement au sein des organisations industrielles, dans une logique durable et compétitive.

POINTS FORTS DE LA FILIÈRE

Ce qui fait la différence de notre filière GI :

- Programme en phase avec les attentes du marché et les mutations industrielles.
- Immersion technologique : IoT, automatisation, 3D Experience.
- Pédagogie active et créative : hackathons, jeux sérieux, classe inversée.
- Projets concrets et stages réalisés avec des entreprises partenaires.
- Encadrement par des experts métiers issus de l'industrie.
- Certifications internationales : Coursera, Honoris, Dassault 3D Experience.
- Infrastructure haut de gamme : laboratoires, simulateurs, logiciels spécialisés.



STRUCTURE DU CURSUS

Une formation progressive vers l'excellence technique et technologique :

ANNÉES PRÉPARATOIRES (S1 À S4)

- Sciences fondamentales : Mathématiques, physique, électronique, informatique
- Technologies de base : Circuits électriques, automatisme, algorithmique
- Langages de programmation, bases de données, systèmes d'exploitation
- Compétences Initiation à l'IA et à la gestion d'entreprise
- Projets pratiques
- Compétences transversales : communication, langues, soft skills

CYCLE D'INGÉNIEUR (S5 À S10)

- Production & Supply Chain : Lean Management, ERP, MES, Maintenance
- Automatisation : Automatisme, supervision, électronique embarquée
- Simulation & Modélisation : Arena, Matlab, Dassault 3D Experience
- Transformation digitale : IoT, IA industrielle, Industrie 4.0
- Projets & stages : PFA (*projet de fin d'année*), PFE (*projet de fin d'études*), stages d'été
- Soft & Digital Skills : Communication, Entrepreneuriat, Employabilité, Management de projet

La formation est complétée par des séminaires, des projets encadrés, des stages d'été en 3^e et 4^e année et un stage d'une durée de 4 à 6 mois en 5^e année.

DÉBOUCHÉS PROFESSIONNELS

Les ingénieurs diplômés en **Génie Industriel de l'EMSI** sont immédiatement opérationnels dans des secteurs stratégiques tels que la production, la logistique, la qualité, la maintenance ou la transformation digitale.

Production & Supply Chain

- Ingénieur production / méthodes
- Ingénieur logistique / supply chain
- Responsable planification et ordonnancement ou de production
- Ingénieur Lean / Amélioration continue

Qualité, Maintenance & Sécurité

- Responsable qualité / QHSE
- Ingénieur maintenance industrielle
- Auditeur qualité

Automatisation & Supervision

- Ingénieur en automatisation industrielle
- Superviseur de systèmes de production
- Responsable MES / ERP

Transformation Digitale & Innovation

- Chef de projet digital industriel
- Consultant en industrie 4.0
- Ingénieur R&D / Smart Factory

Management & Entrepreneuriat

- Chef de projet industriel
- Entrepreneur industriel
- Manager d'équipes techniques

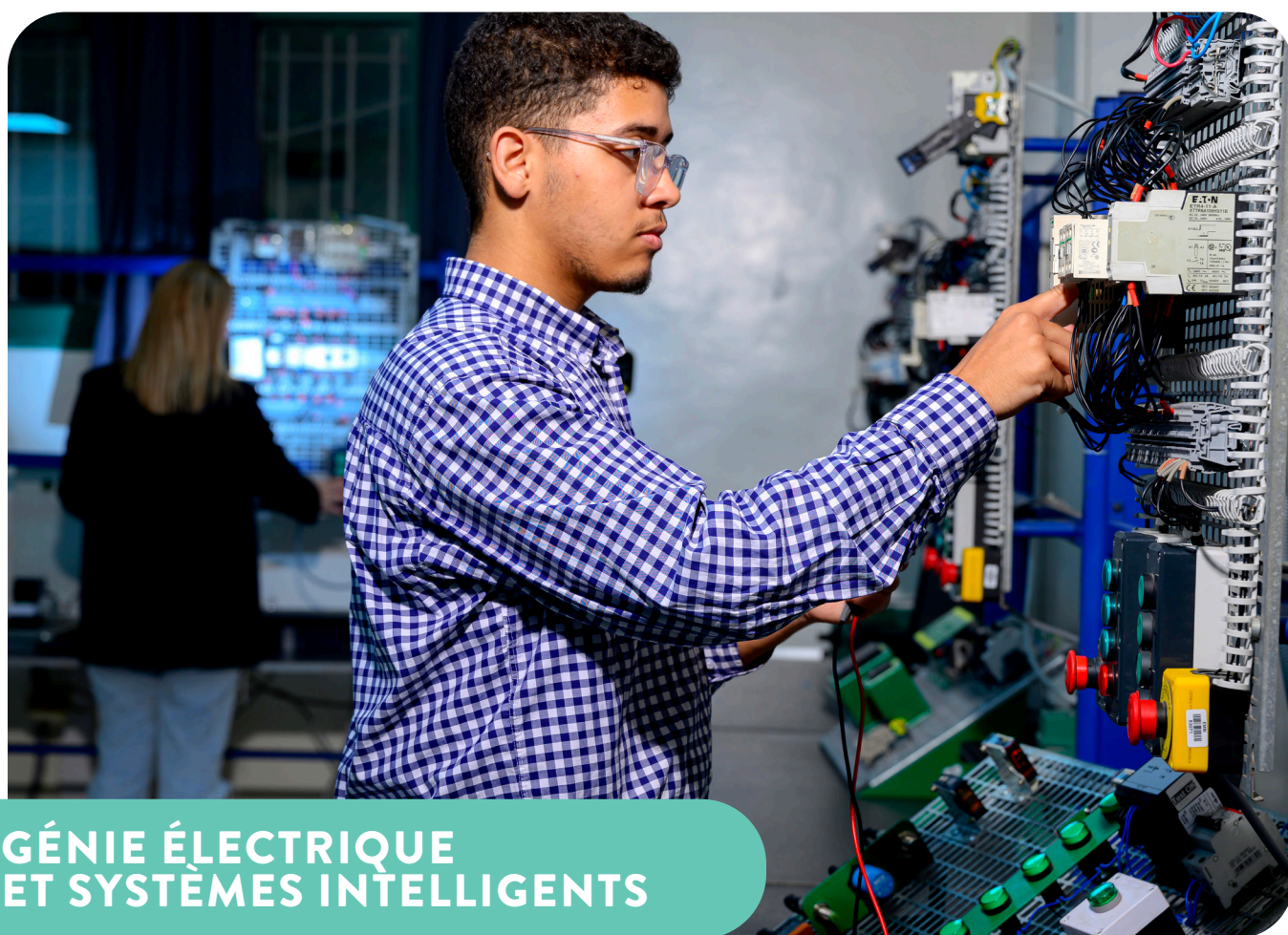
CANDIDATEZ ICI



Pilotez la performance industrielle de demain

Prêt à bâtir l'industrie intelligente et durable de demain ?

Intégrez la filière **Génie Industriel** de l'EMSI et développez une expertise recherchée dans l'automatisation, le lean management, la logistique et la transformation digitale.



GÉNIE ÉLECTRIQUE ET SYSTÈMES INTELLIGENTS

MAÎTRISEZ L'ÉNERGIE INTELLIGENTE DE DEMAIN

Pourquoi choisir la filière Génie Électrique et Systèmes Intelligents ?

La transition énergétique et la montée des systèmes intelligents redéfinissent l'industrie et les usages. Dans ce contexte, la filière GESI de l'EMSI prépare des ingénieurs à la pointe des technologies électriques, de l'automatisation et de l'IA, pour bâtir des solutions durables, performantes et connectées.

POINTS FORTS DE LA FILIÈRE

Ce qui fait la différence de notre filière GESI :

- Programme multidisciplinaire : électronique, IA, cybersécurité, robotique.
- Pédagogie active : projets concrets et mises en situation professionnelles.
- Laboratoires de dernière génération pour des travaux pratiques immersifs.
- Partenariats industriels de référence : Siemens, Bosch, OCP, Schneider Electric...
- Certifications reconnues : Coursera, Honoris, Dassault 3D Experience.
- Technologies avancées : simulateurs, logiciels pro, matériel de pointe.
- Employabilité renforcée dans les domaines de l'énergie, de la robotique et des systèmes intelligents.

STRUCTURE DU CURSUS

Une formation progressive vers l'excellence technique et technologique :

ANNÉES PRÉPARATOIRES (S1 À S4)

- Sciences fondamentales : Mathématiques, physique, électronique, informatique
- Technologies de base : Circuits électriques, automatisme, algorithmique
- Langages de programmation, bases de données, systèmes d'exploitation
- Compétences Initiation à l'IA et à la gestion d'entreprise
- Projets pratiques
- Compétences transversales : communication, langues, soft skills

CYCLE D'INGÉNIEUR (S5 À S10)

- Systèmes intelligents : Robotique, digital twin, capteurs intelligents
- Ingénierie électrique : Machines, réseaux, électronique de puissance
- Industrie 4.0 : IA, data mining, jumeaux numériques
- Energies renouvelables : Production, stockage, audit énergétique
- Automatique et supervision : Automates, régulation, systèmes embarqués
- Management industriel : Qualité, production, HSE, Lean
- Outils logiciels : Matlab, TIA Portal, Labview, SolidWorks, Unity, CATIA, PVsyst, Proteus...
- Projets & stages : PFA (*projet de fin d'année*), PFE (*projet de fin d'études*), stages d'été
- Soft & Digital Skills : Communication, Entrepreneuriat, Employabilité, Management de projet

La formation est complétée par des séminaires, des projets encadrés, des stages d'été en 3^e et 4^e année et un stage d'une durée de 4 à 6 mois en 5^e année.

CANDIDATEZ ICI



Formez-vous aux systèmes intelligents et à l'énergie durable

Vous souhaitez concevoir les solutions électriques de demain ?

Rejoignez la filière Génie Électrique et Systèmes Intelligents de l'EMSI et devenez ingénieur de la transition énergétique et de l'industrie 4.0.



DÉBOUCHÉS PROFESSIONNELS

Les ingénieurs en **Génie Électrique et Systèmes Intelligents** de l'EMSI exercent dans des secteurs à forte croissance, au Maroc comme à l'international, où leur expertise en énergie intelligente et automatisation est particulièrement recherchée.

Énergie & Smart Grids

- Ingénieur en efficacité énergétique
- Spécialiste des Smart Grids
- Consultant en énergies renouvelables

Automatisation & Industrie 4.0

- Ingénieur en robotique industrielle
- Responsable automatisation & supervision
- Consultant en digitalisation industrielle

Systèmes embarqués & IoT

- Ingénieur systèmes embarqués
- Architecte IoT industriel
- Spécialiste cybersécurité des systèmes industriels

Installation & Supervision Électrique

- Concepteur d'installations électriques
- Responsable supervision industrielle (*Digital Twin*)
- Ingénieur instrumentation & appareillage



GÉNIE CIVIL & BÂTIMENTS & TRAVAUX PUBLICS

IMAGINEZ, CONSTRUISEZ ET MODERNISEZ LES INFRASTRUCTURES DURABLES DE DEMAIN

Pourquoi choisir la filière Génie Civil & BTP ?

Le secteur du Bâtiment et Travaux Publics connaît une transformation majeure portée par l'urbanisation, l'innovation technologique et les impératifs environnementaux. La filière **Génie Civil & BTP** de l'**EMSI** vous forme à concevoir, modéliser et réaliser des infrastructures durables et intelligentes, dans un environnement où sécurité, efficacité et innovation sont essentiels.

POINTS FORTS DE LA FILIÈRE

Ce qui fait la différence de notre filière GC&BTP

- Programme généraliste et polyvalent couvrant tous les domaines du BTP.
- Approche projet concrète : études de cas, simulations, projets réels.
- Forte immersion professionnelle via stages, chantiers, partenariats sectoriels.
- Certifications professionnelles et linguistiques : Coursera, Honoris, Rosetta Stone.
- Orientation vers l'innovation : BIM, IA appliquée, logiciels spécialisés de modélisation.

STRUCTURE DU CURSUS

Une formation progressive vers l'excellence technique et technologique :

ANNÉES PRÉPARATOIRES (S1 À S4)

- **Bâtiment et Dessin** : Techniques de Bâtiment, Dessin, Dessin Assisté par Ordinateur
- **Sciences de l'ingénieur** : mécanique, électricité, électrotechnique, chimie, optique, thermodynamique, transfert de la chaleur, écologie
- **Informatique** : algorithmique, langages de programmation, bases de données, programmation avancée
- **Mathématiques appliquées**, probabilités, statistiques
- **Compétences transversales** : langues et communication, culture de l'entreprise, soft skills

CYCLE D'INGÉNIEUR (S5 À S10)

- **Structures & matériaux** : béton armé, béton précontraint, construction métallique, géologie de l'ingénieur, matériaux de construction
- **Infrastructures** : routes, ponts, géotechnique, topographie, urbanisme, impact sur l'environnement
- **Hydraulique et assainissement** : réseau d'eau potable, assainissement, gestion des ressources en eau et ouvrages hydrauliques
- **Outils et logiciels** : BIM, modélisation, dimensionnement, SIG
- **Modules transversaux** : gestion des projets, marchés publics, entrepreneuriat, droit, machine learning, intelligence artificielle
- **Stages, projets de fin d'année, projets de fin d'études**, soft skills & communication

La formation est complétée par des séminaires, des projets encadrés, des stages d'été en 3^e et 4^e année et un stage d'une durée de 4 à 6 mois en 5^e année.

DÉBOUCHÉS PROFESSIONNELS

Les ingénieurs formés en **Génie Civil & BTP à l'EMSI** bénéficient d'une forte employabilité et accèdent à des postes à responsabilités dans les secteurs de la construction, de l'aménagement urbain et des infrastructures durables.

Structures & Travaux

- Ingénieur structure (*béton armé, construction métallique...*)
- Ingénieur travaux BTP
- Conducteur de travaux / Ingénieur OPC (*Ordonnancement, Pilotage, Coordination*)

Infrastructures & Grands Projets

- Ingénieur en infrastructures (*routes, ponts, tunnels...*)
- Ingénieur en géotechnique (*fondations, études de sol, soutènements*)
- Coordinateur BIM spécialisé en projets d'infrastructure
- Chef de projet en aménagements urbains et VRD

Hydraulique & Environnement

- Ingénieur en hydraulique urbaine et réseaux d'assainissement
- Consultant en environnement, urbanisme et développement durable
- Ingénieur en études d'impact environnemental et gestion des risques écologiques

Méthodes & Exécution

- Ingénieur méthodes d'exécution
- Ingénieur planification & suivi de chantier
- Responsable qualité en phase travaux

Bâtiment Intelligent & BIM

- BIM Manager / Coordinateur BIM
- Expert Smart Building
- Consultant en digitalisation du BTP et innovation technologique

19

CANDIDATEZ ICI



Construisez les infrastructures de demain

Vous rêvez de bâtir des ouvrages qui marquent durablement les paysages urbains et répondent aux défis du futur ?

Intégrez la filière **Génie Civil et BTP** de l'EMSI et devenez un ingénieur innovant, responsable et connecté aux enjeux de demain.



GÉNIE FINANCIER

ANALYSEZ, ANTICIPEZ ET CRÉEZ DE LA VALEUR AU CŒUR DE LA STRATÉGIE FINANCIÈRE

Pourquoi choisir la filière Génie Financier ?

Volatilité des marchés, digitalisation de la finance et enjeux réglementaires transforment en profondeur les métiers du chiffre. La filière **Génie Financier de l'EMSI** forme des ingénieurs capables d'analyser les données, anticiper les risques et optimiser les décisions financières dans un monde globalisé, complexe et en constante évolution.

POINTS FORTS DE LA FILIÈRE

Ce qui fait la différence de notre filière GF :

- Approche multidisciplinaire : finance, stratégie, technologies numériques.
- Méthode d'apprentissage active : études de cas, simulations, projets terrain.
- Certifications internationales reconnues en finance, actuariat, gestion des risques.
- Accès à un réseau solide d' alumni, banques, assurances, cabinets de conseil.
- Formation hybride (*blended learning*) avec des outils numériques de dernière génération.
- Excellente employabilité dans la finance d'entreprise, les fintechs, la gestion des risques, l'audit et l'assurance.

STRUCTURE DU CURSUS

Une formation progressive vers l'excellence technique et technologique :

ANNÉES PRÉPARATOIRES (S1 À S4)

- Microéconomie, macroéconomie, finances publiques
- Algèbre, statistique descriptive et inférentielle, probabilités, analyse mathématique
- Analyse financière, comptabilité générale et analytique
- Algorithmique Et Langage de Programmation
- Marketing fondamental et digital
- Droit fiscal et fiscalité des entreprises
- **Compétences transversales** : communication, langues, soft skills

CYCLE INGÉNIEUR COMMUN (S5 À S7)

- **Corporate finance** : Fiscalité, audit, évaluation, levée de fonds
- **Marchés financiers** : Produits dérivés, portefeuille, analyse quantitative
- **Actuariat** : Mathématiques financières, assurance, réassurance
- **Technologies & IA** : Python, IA, blockchain, fintech
- **Management & stratégie** : Risk management, innovation, pilotage stratégique
- **Réglementation & droit** : Réglementation bancaire, droit fiscal et social
- **Soft & Digital Skills** : Communication, Entrepreneuriat, Employabilité, Management de projet
- Stages d'été

CYCLE INGÉNIEUR SPÉCIALISÉ (S8 À S10)

Option Ingénierie et Corporate Finance

- Finance d'entreprise & levée de fonds
- Ingénierie financière & montage de projets
- Cartographie des risques & gestion budgétaire
- Audit, fiscalité & consolidation IFRS
- Économie & marchés financiers
- Gouvernance, RH & conduite du changement
- Data science, machine learning & IA pour la finance
- Fintech, blockchain & technologies financières
- Statistiques financières & calcul stochastique
- Compétences linguistiques & communication financière
- Méthodologie de recherche
- **Projets & stages** : PFA (*projet de fin d'année*), PFE (*projet de fin d'études*)

La formation est complétée par des séminaires, des projets encadrés, des stages d'été en 3^e et 4^e année et un stage d'une durée de 4 à 6 mois en 5^e année.

Option Actuariat et Finance

- Modélisation actuarielle & gestion des risques
- Assurance, réassurance & régulation
- Comptabilité des assurances & fiscalité entreprise
- Théories des marchés, régulation & optimisation de portefeuille
- Audit, contrôle & analyse chartiste
- Business intelligence, scoring & prédiction financière
- Fintech, blockchain & outils numériques
- Analyse de données & intelligence artificielle
- Recherche opérationnelle & mathématiques appliquées
- Communication professionnelle & développement personnel
- **Projets & stages** : PFA (*projet de fin d'année*), PFE (*projet de fin d'études*)

DÉBOUCHÉS PROFESSIONNELS

Les ingénieurs en Génie Financier de l'EMSI sont très sollicités dans des secteurs stratégiques, où leur profil hybride – entre finance, technologie et stratégie – répond aux nouveaux enjeux de l'économie digitale.

Finance d'entreprise

- Analyste financier
- Directeur administratif et financier (DAF)
- Trésorier d'entreprise
- Consultant en stratégie financière

Banque et Marché Financier

- Trader / Sales
- Ingénieur financier
- Gestionnaire d'actifs / portefeuille
- Risk Manager

Assurance & Actuariat

- Actuaire certifié
- Analyste risques
- Chargé d'études statistiques
- Contrôleur des assurances

FinTech & Entrepreneuriat

- Fondateur de startup FinTech
- Développeur Blockchain
- Consultant en digitalisation financière

CANDIDATEZ ICI



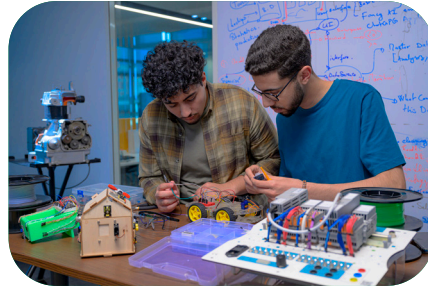
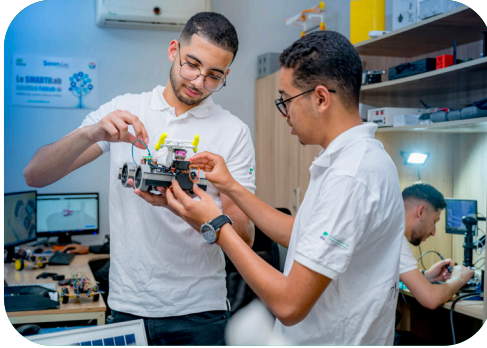
Donnez un sens stratégique à votre avenir financier

Prêt à plonger dans l'univers passionnant de la finance moderne ?

Rejoignez la nouvelle génération d'ingénieurs financiers en alliant rigueur scientifique et stratégie financière

PLUS DE 150 LABORATOIRES DE TRAVAUX PRATIQUES AU MAROC !

Les manipulations durant les travaux pratiques permettent la compréhension et l'assimilation de la partie théorique qui est enseignée. La pratique dans le métier d'ingénieur est primordiale.



- Laboratoire informatique
- Laboratoire circuits, systèmes et électronique
- Laboratoire d'automatismes industriels
- Usine Pilote, Laboratoire Pneumatique et Hydraulique
- Laboratoire d'électronique de puissance et d'électrotechnique
- Atelier de fabrication mécanique
- Laboratoire de physique chimie (*chimie, mécanique, rdm, thermodynamique*)
- Mécanique des fluides & hydraulique
- Topographie
- Laboratoire matériaux de construction
- Laboratoire mécanique des sols
- Laboratoire réseaux

CERTIFICATS PROFESSIONNELS

Le groupe EMSI soucieux d'être en phase avec les avancées technologiques, réajuste, au fil des ans, son cursus afin de répondre le plus exactement possible aux exigences du marché de l'emploi.

L'école complète sa formation par des certificats professionnels de certains opérateurs industriels internationaux permettant le passage de leurs certifications. Ce plus est un avantage considérable pour les entreprises qui recrutent des ingénieurs "emsistes" et pour l'insertion de nos lauréats dans le marché du travail. De plus, l'EMSI est un centre d'examen agréé Pearson Vue. Les étudiants ont la possibilité de passer les certifications au sein de leur établissement.



23

HONORIS 21 ST CENTURY SKILLS CERTIFICATE

Le Certificat Honoris 21st Century Skills est un programme entièrement en ligne qui vous formera aux huit compétences les plus demandées par les employeurs : intelligence comportementale, pensée critique, créativité et design thinking, communication, collaboration, coding, analyse de données, entrepreneuriat.





UNE ÉCOLE D'INGÉNIEURS TOURNÉE VERS L'EMPLOI

Depuis sa création, l'EMSI place l'employabilité au cœur de sa mission pédagogique. Chaque année, des milliers d'élèves ingénieurs bénéficient de dispositifs sur-mesure, d'un accompagnement personnalisé et de partenariats solides pour réussir leur insertion professionnelle au Maroc et à l'international.

+21000

LAURÉATS ACTIFS
AU MAROC ET À L'INTERNATIONAL

+400

RECRUTEURS
PARTENAIRES

6

CENTRES CARRIÈRE IMPLANTÉS
DANS NOS CAMPUS

**Nos actions phares pour une immersion directe
dans le monde professionnel :**

FORUM EMSI-ENTREPRISES

Le rendez-vous incontournable entre étudiants, lauréats et recruteurs. Chaque année, ce forum réunit près de 600 recruteurs représentants des entreprises nationales et internationales venues recruter, échanger et repérer les futurs talents. Il constitue un levier puissant d'insertion pour nos élèves ingénieurs, avec des recrutements réalisés en direct sur place.

VISITES D'ENTREPRISES

Organisées régulièrement, ces immersions professionnelles permettent aux étudiants de découvrir les environnements réels de travail, de rencontrer des ingénieurs en poste et de mieux comprendre les exigences des différents secteurs (*industrie, tech, BTP, énergie...*). Un lien concret entre la théorie et la pratique.



JOB DATING & INTERNSHIP FAIR

Des journées de recrutement accéléré au sein de nos campus, où les étudiants passent des entretiens en face-à-face avec des recruteurs. L'objectif : faciliter l'accès aux stages, projets de fin d'études (PFE), ou premiers emplois.

WORKSHOPS "CV & ENTRETIEN"

Des séances interactives animées par des DRH et experts en recrutement pour apprendre à valoriser son profil, rédiger un CV percutant, préparer un pitch personnel et réussir ses entretiens techniques et comportementaux. Ces workshops font partie intégrante du parcours d'accompagnement carrière.

CHALLENGES & HACKATHONS

Co-organisés avec nos partenaires entreprises, ces compétitions techniques (*cybersécurité, IA, robotique, smart industry...*) permettent de repérer les talents à fort potentiel, tout en confrontant les étudiants à des problématiques concrètes du monde professionnel.

PRÉPARATION AU MONDE DE L'ENTREPRISE

Modules intensifs de développement personnel : soft skills, leadership, prise de parole en public et travail collaboratif. **Objectif : former des ingénieurs complets, prêts à s'intégrer et évoluer rapidement.**





ASSOCIATIONS DES ANCIENS LAURÉATS

Nos alumni sont notre plus grande fierté. Répartis à travers le monde, dans des entreprises de renom, ils constituent un réseau puissant, mobilisé autour de valeurs communes. À travers les associations d'anciens, les étudiants bénéficient :

- de mentorat personnalisé ;
- d'opportunités de stage et d'embauche par cooptation ;
- de conférences métiers avec des alumni venus partager leur expérience ;
- et de contacts privilégiés avec des recruteurs.



HONORIS 21ST CENTURY SKILLS CERTIFICATE

Un programme exclusif et 100 % en ligne pour se former aux compétences comportementales les plus recherchées : communication interculturelle, pensée critique, intelligence numérique, leadership agile, coding, data literacy, design thinking, et plus encore.

NOS PARTENAIRES NOUS FONT CONFIANCE

Parce qu'un bon ingénieur se construit aussi par l'expérience, l'EMSI tisse depuis des années des liens solides avec le tissu économique national et international. Nos +260 entreprises partenaires recrutent, forment, accompagnent et intègrent nos élèves et nos diplômés à toutes les étapes de leur parcours.



Rien ne vaut les mots de ceux qui vivent l'expérience EMSI. Lauréats, recruteurs et partenaires témoignent de l'impact de notre formation sur l'insertion, l'employabilité et la réussite professionnelle de nos ingénieurs.



Chouaib HLIB

Lauréat Génie Industriel, Promotion 2021
Mechanical Unit Manager - SIANA (JV Oncf/Sncf)

« J'ai choisi le Génie Industriel en visant une carrière alliant la mécanique et l'électricité. Cependant, c'est la maintenance qui a véritablement éveillé ma passion. J'ai rapidement compris que pour exceller il était essentiel d'acquérir des bases techniques solides. Je suis convaincu que mon choix au sein de l'EMSI était le bon. Il m'a permis d'acquérir à la fois des compétences techniques et managériales, tout en nourrissant ma passion pour la gestion de la maintenance. Je suis enthousiaste quant à l'avenir et prêt à relever de nouveaux défis dans ce domaine en constante évolution. »



David GADENGA

Lauréat Ingénierie Automatisme et Informatique Industrielle, Promotion 2019
Planning Engineer - JESA

« J'ai obtenu mon diplôme en 2019 et grâce au Forum EMSI Entreprise organisé par l'école, j'ai pu décrocher un stage chez JESA où j'ai débuté en tant qu'Instrumentation Engineer. Après trois années d'expérience, je me suis orienté vers le management de projet en me spécialisant dans le Contrôle de Projet. Aujourd'hui en tant que Planning Engineer, je veille à la planification, au suivi et à la performance des projets, tout en garantissant le respect des délais et des objectifs. »



Fatima Zahra YECCHAB

Lauréate Ingénierie Informatique et Réseaux,
Promotion 2024, Double diplômée à l'Université Côte d'Azur
Software Engineer - CAPGEMINI

« Ma formation à l'EMSI a été le fondement d'un parcours académique ambitieux, marqué par une volonté constante d'excellence. Grâce à cette formation, j'ai eu l'opportunité d'intégrer un programme de double diplomation avec l'Université Côte d'Azur en option MAGE. Ce double cursus m'a permis d'acquérir une expertise pointue et m'a doté d'une vision globale des enjeux numériques et des défis de la transformation digitale. Ce parcours illustre l'impact d'une formation d'excellence et l'importance des opportunités qu'elle offre pour bâtir une carrière dynamique et prometteuse. »



Loubna CHALKHANE

Lauréate Génie Industriel, Promotion 2024
**Ingénieur R&D en Industrie 4.0 et transformation digitale
VINCI ENERGIES**

« Mon expérience chez Vinci Energies en tant qu'Ingénieur R&D en Industrie 4.0 et transformation digitale a été extrêmement enrichissante. Après un stage de fin d'études en Intelligence Artificielle, j'ai eu l'opportunité d'évoluer au sein d'une équipe innovante, où j'ai pu appliquer et approfondir mes compétences en Génie Industriel. Ce parcours m'a permis de contribuer à des projets à fort impact tout en développant une expertise pointue dans la digitalisation industrielle. »



Karim AMGUIR

Lauréat Ingénierie Informatique et Réseaux, Promotion 2011
CEO & Founder - ZAIM DIGITAL

« J'ai rejoint l'EMSI par admission directe et j'ai choisi l'option MAGE car j'étais intéressé par le développement logiciel et souhaitais me spécialiser dans ce domaine. Dès l'obtention de mon diplôme, j'ai débuté ma première expérience en tant que développeur Java pendant un an, avant de me tourner vers le PHP. Une fois mes compétences techniques suffisamment solides pour évoluer, j'ai pris la direction d'une entreprise française implantée au Maroc, où j'ai assuré la gestion de la digital factory. »



Youssef ETTASSI

Lauréat Génie Civil et BTP, Promotion 2021

Ingénieur Travaux - AUTOROUTES DU MAROC

« Mon passage à l'EMSI a été une étape clé de mon parcours. Grâce à une formation alliant excellence académique et application pratique, j'ai acquis les compétences techniques et la rigueur nécessaires pour évoluer en tant qu'Ingénieur travaux chez Autoroutes du Maroc. Le Career Center de l'EMSI a également joué un rôle déterminant en me permettant de rejoindre l'association ALEM-SIR, qui favorise l'échange entre les alumni et les étudiants en quête d'opportunités professionnelles. Aujourd'hui, je mets à profit ces acquis pour contribuer au développement des infrastructures autoroutières avec professionnalisme et innovation. »



Safae EL MOUKHTARI

Lauréate Génie Civil et BTP, Promotion 2017

Ingénieur de Projets - JESA

« Je suis extrêmement fière et heureuse d'avoir effectué mes études supérieures dans cet établissement. Ici, j'ai acquis des compétences grâce au corps enseignant. Chaque professeur possède une grande capacité d'écoute. Grâce à eux, je n'ai jamais baissé les bras. Je considère l'EMSI comme ma deuxième famille, car pendant 5 ans j'ai été considérée comme une personne à part entière et non comme un simple dossier scolaire. Mon passage à l'EMSI m'aura permis de grandir et de devenir assez forte pour gérer mon avenir et c'est grâce à cette formation que j'occupe le poste Ingénieur de Projets chez Jacobs Engineering. »



Ibrahim MARRACHI

Lauréat Ingénierie Informatique et Réseaux, Promotion 2017

Technical Lead MAINFRAME - BNP Paribas (France)

« Tout au long de mon parcours, j'ai bénéficié d'un encadrement de qualité grâce à des professeurs passionnés, ainsi que d'une formation riche et complète qui m'a préparé au monde professionnel. À l'issue de mon stage de fin d'études, j'ai eu l'opportunité d'être embauché directement en CDI chez IBM en tant qu'Ingénieur d'études et développement Mainframe. Les compétences techniques et en leadership que j'ai acquises à l'EMSI, ainsi que mon expérience professionnelle, m'ont permis d'évoluer davantage. Depuis février 2024, j'occupe le poste de Tech Lead Mainframe chez BNP Paribas, une nouvelle étape passionnante dans mon parcours. »



Khalil BOUBKRI

Lauréat Ingénierie Automatismes et Informatique Industrielle,

Promotion 2018, Double diplômée à l'Université de Bordeaux

Functional and Safety Designer - ALTEN MAROC

« Mon parcours a été marqué par une formation solide et une double diplomation qui m'a permis d'acquérir des compétences pointues. Aujourd'hui, en tant que Functional and Safety Designer chez Alten Maroc, je contribue au projet Stellantis en concevant des spécifications fonctionnelles garantissant performance et sécurité. Les enseignements reçus à l'EMSI et au Master ISC ont été un véritable tremplin, me préparant à relever les défis technologiques des secteurs de l'automobile, de l'aéronautique et des systèmes embarqués. Un immense merci à mes enseignants et à toute l'équipe pédagogique. Grâce à eux, je suis fier de participer à des projets d'envergure et d'évoluer dans un secteur en constante innovation. »



EMSI COMMUNITY

EMSI Community est une plateforme digitale qui favorise la rencontre entre les élèves ingénieurs, le réseau des lauréats, les entreprises et le corps professoral. La plateforme EMSI Community permet de se connecter à la communauté EMSI dans le monde entier, de suivre un programme de mentorat qui permet d'encadrer et de rencontrer d'autres élèves ingénieurs et lauréats. Les étudiants et lauréats de l'EMSI Community peuvent postuler aux offres d'emploi publiées chaque jour par les entreprises Marocaines et Multinationales.





Houda BENSEDDIK

DRH - Société Générale African Business Services

« L'EMSI fait partie de ces institutions qui forment des talents à fort potentiel, capables de s'adapter à un environnement technologique en constante évolutions. Notre collaboration avec l'EMSI s'inscrit dans une démarche stratégique d'ouverture à des profils agiles, curieux et porteurs d'innovation. Les lauréats que nous accueillons apportent une diversité précieuse de compétences et d'approches, ce qui renforce notre performance collective et notre agilité organisationnelle. »



Fayssal RHARZOUZ

Chef de Projet MOE Capgemini - Capgemini,

« J'ai eu l'occasion de participer à plusieurs entretiens avec différents lauréats issus de plusieurs écoles pour des projets IT et je peux témoigner que les profils issus de l'EMSI sont plus adaptés à nos besoins grâce à leurs agilités qu'ils ont pu développer tout au long de leurs cursus de formation ainsi que leurs compétences techniques et Soft Skills. »



Rkia JABRI

Responsable Recrutement - AKKA Maroc

« Dans le cadre de notre partenariat avec l'EMSI, nous confirmons avoir trouvé de bons profils avec des compétences aussi bien techniques que personnelles et correspondant aux critères et valeurs d'une grande multinationale. Les talents de l'EMSI, recrutés pour le compte de notre entreprise, ont toujours démontré des qualités opérationnelles au niveau attendu. »



Alami LACHKAR

DRH - Eaux Minérales d'Oulmes

« Les lauréats de l'EMSI répondent parfaitement à nos attentes et disposent des capacités nécessaires pour nous accompagner dans notre croissance. Le DRH que je suis recommande l'école EMSI dont le point fort est avant tout la compréhension de nos besoins futurs. Nous sommes partenaire depuis déjà quelques années de l'EMSI avec qui nous faisons non seulement bénéficier des stages aux étudiants mais aussi en les accompagnant vers des débouchés professionnels. La réputation de l'école n'est plus à faire car son enseignement est en adéquation avec les besoins des entreprises et les DRH que je connais n'hésitent pas à la recommander aux parents et aux responsables d'entreprises. »



Mélanie BENALI

DRH - Deloitte Nearshore

« Nous avons plusieurs métiers et nous savons qu'au moment du recrutement d'un lauréat de l'EMSI qu'il va déjà être polyvalent et que nous allons le positionner sur différentes activités de l'entreprise. Cela nous offre en termes de perspectives de carrière une grande agilité grâce à leurs compétences hard et soft skills. »



Houda El Hasnae BAKRI

Mobility & Career Lead, Human Ressources

DXC Technology

« Nous sommes continuellement impressionnés par la qualité et les compétences acquises par les futurs ingénieurs durant leur période de stage PFE ainsi que la pertinence qu'ils dévoilent à répondre exactement à nos besoins au sein de DXC Technology. Nous sommes reconnaissants envers l'EMSI pour son incroyable éthique de travail et son dévouement. Pas seulement cela, mais aussi pour le talent des ingénieurs de l'EMSI, leur état d'esprit ainsi que leurs attitudes uniques. Nous sommes toujours honorés de vous avoir à bord. »





L'INNOVATION COMMENCE ICI

À l'EMSI, nous croyons que l'ingénieur de demain n'est pas seulement un expert technique, mais aussi un créateur de solutions, un acteur du progrès et un moteur d'impact. C'est pourquoi la recherche et l'innovation sont au cœur de notre mission.

Nos laboratoires de recherche offrent à nos étudiants et enseignants un terrain d'exploration pour transformer les idées en inventions, les concepts en brevets, et les projets en solutions concrètes.

Recherche académique :

former les ingénieurs par la recherche

À l'EMSI, nos étudiants sont formés à penser comme des chercheurs. Encadrés par des enseignants-chercheurs reconnus, ils participent à des projets scientifiques dès leur formation, développent leur esprit critique et préparent leur future spécialisation à travers des travaux concrets :

- Développement de la recherche diplômante
- Formation à la méthode scientifique
- Collaboration avec des universités partenaires

Recherche appliquée & Innovation :

connecter la recherche au monde réel

Nos laboratoires accompagnent les porteurs de projets innovants, travaillent avec les entreprises sur des solutions technologiques avancées et déposent chaque année de nombreux brevets :

- Transfert technologique vers l'industrie
- Développement de brevets marocains
- Collaboration directe avec des partenaires industriels nationaux et internationaux

Rayonnement scientifique :

faire briller l'excellence marocaine

Grâce à l'organisation de conférences, séminaires et publications, l'EMSI contribue activement au rayonnement du Maroc sur la scène scientifique internationale :

- Congrès et publications internationales
- Promotion du Maroc dans les classements d'innovation
- Développement de chaires scientifiques thématiques



HDR-Dr Mohamed TABAA

Directeur R&D EMSI Casablanca
Directeur LPRI,

Membre associé au LGIPM
de l'Université de Lorraine, France

« Au sein de l'EMSI, nous complétons la formation par la recherche pour créer une synergie entre la formation, la recherche et l'industrie. L'EMSI permet ainsi à ses lauréats de s'inscrire dans une dynamique de recherche universitaire et industrielle au sein de ses différents laboratoires de recherche. Ceci offre à nos étudiants la possibilité de passer des stages de recherche dans de grands laboratoires, mais aussi dans des multinationales industrielles. »





NOS LABORATOIRES DE RECHERCHE

32



LPRI CASABLANCA

Les activités de recherche du Laboratoire Pluridisciplinaire de Recherche et d'Innovation s'articule autour du développement de la recherche scientifique appliquée et de l'établissement de partenariats avec des institutions universitaires et académiques. Ce laboratoire met l'accent sur une sélection stratégique de sujets de recherche présentant un intérêt à la fois académique et industriel, en s'alignant sur la thématique centrale de l'industrie du futur, avec des infrastructures telles qu'IncubTech, Fablab, XR Center, 3DS Center.



LSIA TANGER

Les thématiques de recherche du Laboratoire des Systèmes Intelligents et Applications de sont orientées vers des solutions intelligentes pour le développement de la région Tanger-Tétouan-Al Hoceima, avec des sujets de thèse portant sur l'industrie X.0, la logistique verte et intelligente, et les systèmes hospitaliers optimisés, tout en visant la création de start-ups.



LAMIGEP MARRAKECH

Le Laboratoire de Mathématiques Appliquées, Informatique, Gestion, génie Electrique et Physique fédère enseignants et doctorants autour de projets en mathématiques, informatique, génie électrique et physique. Il travaille en réseau avec plusieurs universités partenaires pour produire une recherche appliquée et interdisciplinaire, ancrée dans les réalités du territoire.



LA RECHERCHE SCIENTIFIQUE EN CHIFFRES

+ DE

95
MÉDAILLES

PLUS DE

360
PUBLICATIONS
ET CONTRIBUTIONS
SCIENTIFIQUES

PLUS DE

200
ENSEIGNANTS
CHERCHEURS



SMARTILAB RABAT

Le laboratoire de Recherche, Développement et Innovation est dédié aux technologies de demain : Internet des objets (IoT), systèmes embarqués, IA, cybersécurité, smart grids, énergie, matériaux intelligents. Le SmartiLab se positionne comme un véritable pôle d'excellence, dédié à l'innovation et à la mise en œuvre de solutions technologiques de pointe.



Dr Abdelati REHA

Directeur R&D EMSI Marrakech,
Directeur LAMIGEP,
Membre associé au LSEET/
Université Cadi Ayyad - Marrakech,
Membre associé au RITM/
Université Hassan II Casablanca

« À l'EMSI, nous sommes fiers de notre engagement envers l'excellence académique. Notre modèle pédagogique intègre avec harmonie la recherche dans le processus de formation scientifique. Ainsi, nos étudiants sont guidés avec bienveillance vers les méthodes et les instruments de l'innovation, leur inculquant une véritable culture scientifique. Cette approche, loin d'être un simple moyen d'acquisition de compétences avancées, vise avant tout à nourrir une réflexion critique et à instaurer une culture d'innovation. »





UNE DIMENSION ESSENTIELLE DE LA FORMATION À L'EMSI

À l'EMSI, vous préparez un diplôme d'ingénieur d'État, tout en vous ouvrant au monde. Cette ouverture internationale est un véritable accélérateur de carrière et un levier de différenciation pour accéder aux meilleures opportunités, au Maroc comme à l'étranger.

Grâce à une politique ambitieuse de partenariats académiques avec des établissements de référence en Europe et en Afrique, nos étudiants bénéficient d'opportunités concrètes d'élargir leurs horizons, de multiplier les expériences et de se préparer à des carrières sans frontières.

Des passerelles vers des écoles et universités prestigieuses

Les partenariats noués par l'EMSI permettent à nos élèves ingénieurs de :

- Suivre un double diplôme dans une école partenaire, en bénéficiant d'un encadrement pédagogique de haut niveau et d'une reconnaissance académique internationale.
- Poursuivre un Master ou un doctorat dans des universités réputées, en ingénierie, informatique, finance ou innovation.
- Participer à des échanges académiques et vivre une mobilité internationale au sein d'établissements qui partagent les mêmes standards d'excellence.



Pr Dominique SAUTER

Directeur Collégium Sciences,
Université de Lorraine

« Depuis 2002, dans le cadre d'un partenariat solide entre l'Université de Lorraine et l'EMSI plusieurs masters ont été délocalisés à l'EMSI (*Contrôle de L'Efficacité Énergétique, Génie Civil, Génie de Système Industriels*). L'Université de Lorraine accueille en stage dans ses laboratoires de recherche des étudiants de l'EMSI inscrits dans les différents masters. Elle offre ainsi à ces étudiants, parmi les meilleurs de l'EMSI, la possibilité de s'inscrire ensuite en Doctorat à l'Université de Lorraine ou dans d'autres Universités. Plusieurs de ces doctorants étaient présents lors des précédentes journées doctorales organisées par l'EMSI. La coopération entre l'EMSI et l'Université de Lorraine s'est vue renforcée par la création d'une équipe de recherche installée à l'EMSI de Casablanca, l'objectif étant de permettre aux meilleurs étudiants de l'EMSI de poursuivre leur formation en Doctorat. »


UNIVERSITÉ
DE LORRAINE


CentraleSupélec


UNIVERSITÉ
CÔTE D'AZUR

ENSTA
Bretagne


Pr. Michel BUFFA

Directeur du Master MIAGE,
Université Côte d'Azur

« Je suis directeur du MASTER MIAGE à l'Université Côte d'Azur (France). Depuis plus d'une dizaine d'années nous avons délocalisé le Master 2 MIAGE à l'EMSI, avec beaucoup de succès. La moitié des cours sont assurés par des missionnaires de l'Université Côte d'Azur et l'autre moitié par des enseignants de l'EMSI et es élèves de ce Master en France ou à L'EMSI sont indifférenciés : même cours et projets, classement unique, etc. Ils sont tous étudiants de l'Université Côte d'Azur et auront exactement le même diplôme. La collaboration et le partage des responsabilités avec l'EMSI est fantastique, l'équipe de l'EMSI de grande qualité, très professionnelle et attentive, les étudiants d'un très bon niveau, d'ailleurs, des étudiants Marocains finissent régulièrement majors de promotion, devant ceux de l'Université Côte d'Azur ! »

PARTENAIRES À L'INTERNATIONAL

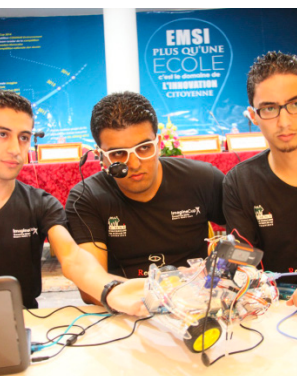
Nos partenaires académiques internationaux

L'EMSI a construit au fil des années des collaborations solides avec des institutions renommées :

- **ENSTA Bretagne (France) :**
une référence dans l'ingénierie navale, l'électronique, la cybersécurité et la robotique.
- **CentraleSupélec (France) :**
grande école d'ingénieurs reconnue pour sa rigueur académique et ses liens étroits avec le monde de la recherche et de l'entreprise.
- **3iL École d'Ingénieurs en Informatique (France) :**
collaboration dans les domaines du développement logiciel, de la cybersécurité et des systèmes embarqués.
- **2iL - Institut en Innovation Logistique (France) :**
partenaire clé pour former les ingénieurs de demain en supply chain, logistique intelligente et industrie 4.0.
- **Université Côte d'Azur (France) :**
collaboration autour des programmes en MIAGE (méthodes informatiques appliquées à la gestion des entreprises), pour des profils à fort potentiel.
- **Université de Lorraine (France) :**
partenariat actif en recherche scientifique, publications, thèses doctorales et encadrement pédagogique.
- **ESPRIT - École Supérieure Privée d'Ingénieurs de Tunis (Tunisie) :**
un pont académique stratégique autour des nouvelles technologies et de l'innovation.

UNE VIE ESTUDIANTE RICHE ET DYNAMIQUE

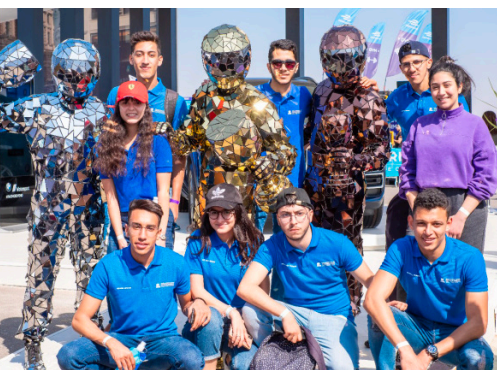
L'EMSI offre à ses élèves ingénieurs un environnement stimulant où engagement associatif, innovation et esprit citoyen se conjuguent pour enrichir leur parcours et favoriser leur épanouissement personnel et professionnel. Grâce à une diversité de clubs, d'activités et d'événements, chaque étudiant a l'opportunité de développer ses compétences, d'exprimer ses talents et de renforcer son leadership.



L'INNOVATION AU SERVICE DE L'EXCELLENCE

L'EMSI encourage l'innovation pour préparer ses étudiants aux défis technologiques et leur permettre de participer et de briller lors de prestigieuses compétitions nationales et internationales :

- Développement logiciel, intelligence artificielle et hackathons
- Conception et optimisation de systèmes électroniques intelligents
- Projets d'ingénierie durable et solutions écologiques
- Modélisation, conception et gestion de projets de construction



L'EMSI, UNE ÉCOLE CITOYENNE

L'engagement social et la solidarité sont des valeurs fondamentales de l'EMSI. Les étudiants ont l'opportunité d'avoir un impact positif sur la société, en participant activement à des initiatives citoyennes et humanitaires :

- **Actions humanitaires** : Opérations en faveur des sans-abris et des orphelins
- **Activités éducatives** : Ateliers de sensibilisation et événements pour les enfants défavorisés
- **Caravanes médicales** : Interventions dans les régions rurales
- **Distributions alimentaires** : Aide aux familles en difficulté, notamment durant le Ramadan





UN CADRE PROPICE À L'ÉPANOUISSEMENT

L'EMSI favorise un équilibre entre études et détente en proposant de nombreuses activités de loisirs pour le développement artistique et culturel des étudiants :

- Musique : Ateliers et performances
- Théâtre : Expression scénique et productions artistiques
- Photographie, écriture et arts plastiques
- Smart Talent – Compétition révélant les talents cachés des étudiants



CONFÉRENCES & ÉCHANGES INSPIRANTS

Tout au long de l'année, l'EMSI organise des conférences pour élargir la vision de ses étudiants et leur offrir un contact direct avec le monde industriel et technologique :

- Conférences techniques – Intelligence artificielle, Big Data, cybersécurité...
- Rencontres avec des experts – Ingénieurs, entrepreneurs et leaders du secteur.
- Workshops et séminaires – Développement personnel et soft skills.





19 CAMPUS AU MAROC

CASABLANCA

CASABLANCA MAARIF

217, bd Bir Anzarane
Tél : 0522 99 23 23
info.casa@emsi.ma

CASABLANCA CENTRE 1

105, rue Al Bakri
Tél : 0522 54 31 70
info.casa@emsi.ma

CASABLANCA CENTRE 2

135, rue Al Bakri
Tél : 0522 30 49 38
info.casa@emsi.ma

CASABLANCA LES ORANGERS

Lotissement Al Khawarismi
Tél : 0522 89 42 87
info.casa@emsi.ma

CASABLANCA ROUDANI

Quartier Maarif
380, bd Brahim Roudani
Tél : 0522 64 66 00
info.casa@emsi.ma

CASABLANCA MOULAY YOUSSEF

7 Abou Youssef El Kindy
Tél : 0522 64 65 66
info.casa@emsi.ma

CASA ANFA

Angle Bd de l'Aéropostale
et Bd Oued Oum Rabia
Tél : 06 66 88 35 38
info.casa@emsi.ma

RABAT

RABAT AGDAL 1

Imm 52
Av. Omar Ben Khattab
Tél : 0537 77 72 77
info.rabat@emsi.ma

RABAT AGDAL 2

Angle Oqbah
Tél : 0537 77 74 77
info.rabat@emsi.ma

RABAT SOUISSI

Angle rues Zerhoun,
Ejoukak &
Ait Brahim Souissi
Tél : 0537 75 57 58
info.rabat@emsi.ma

RABAT CENTRE 1

49, rue Patrice Lumumba
Tél : 0537 76 40 50
info.rabat@emsi.ma

RABAT CENTRE 2

Rue Moulay Abdalhafid,
Hassan
Tél : 0537 66 10 20
info.rabat@emsi.ma

RABAT BOUREGREG

13 bis, rue Abdelmoumen
Tél : 0537 26 36 36
info.rabat@emsi.ma

RABAT HASSAN

Angle Av. Abou Inane
et rue Haj Mohamed Rifai
Tél : 0537 66 58 58
info.rabat@emsi.ma

MARRAKECH

MARRAKECH CENTRE

05, Lot Bouizgaren
Route de Safi
Tél : 0524 42 22 22
info.marrakech@emsi.ma

MARRAKECH GUELIZ

Angle Av. Hassan 2
et rue Yougoslavie
Tél : 0524 42 36 73
info.marrakech@emsi.ma

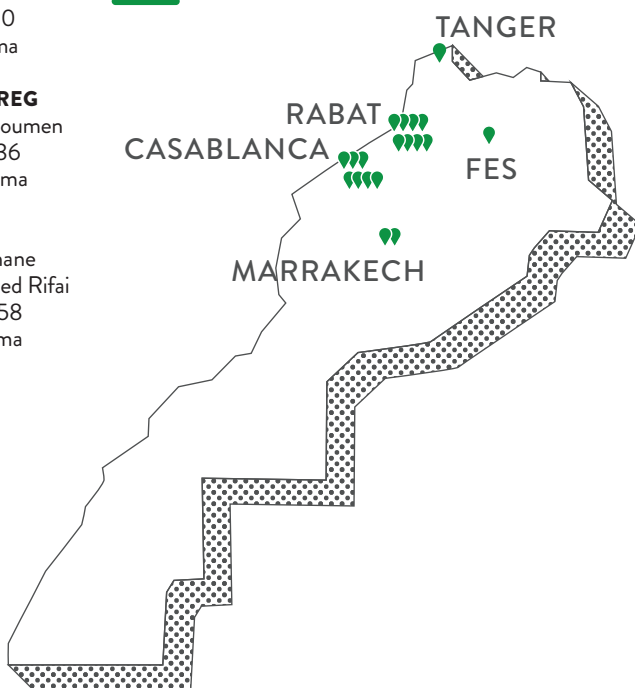
TANGER

Angle rue Omar
Ibn Abdelaziz
& rue Sejelmassa
Tél : 0539 94 03 08
info.tanger@emsi.ma

FÈS

5, Av. Lalla Aicha
champs de course
Tél : 0535 97 55 55
info.fes@emsi.ma

CANDIDATEZ ICI



ÉCOLE D'INGÉNIEUR PRIVÉE N°1 AU MAROC

ÉCOLE RECONNUE PAR L'ÉTAT



ÉCOLE MAROCAINE DES
SCIENCES DE L'INGÉNIEUR

Membre de
HONORIS UNITED UNIVERSITIES